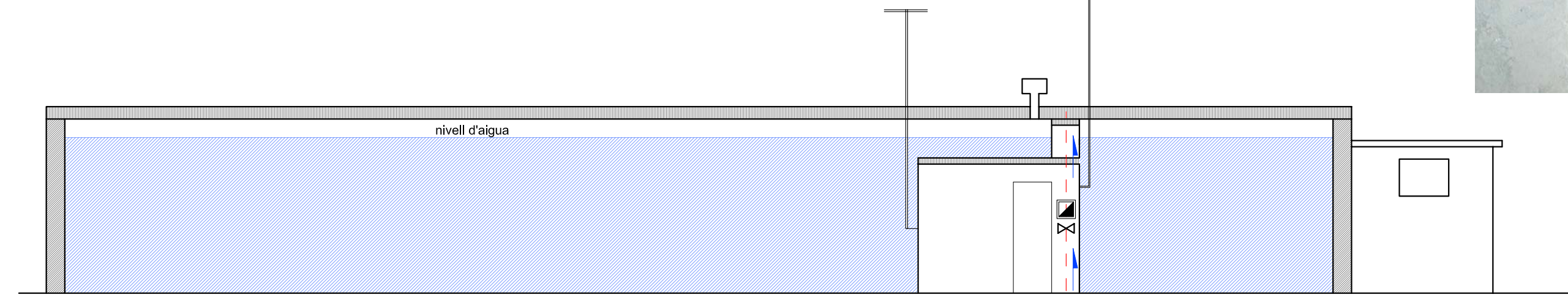


AIXECAMENT TOPOGRÀFIC, COORDENADES UTM - ETRS89
escala 1:200

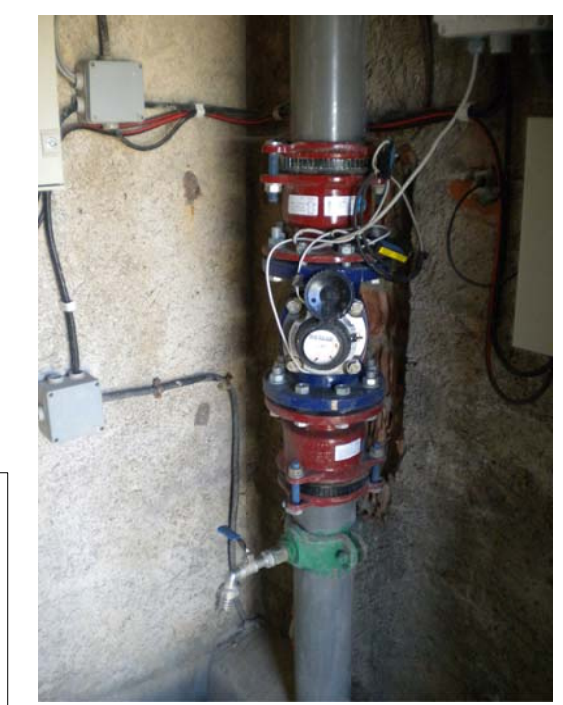


SECCIÓ DIPÒSIT LA SALADA
escala 1:75

*NOTA: PER LA PROPOSTA D'AQUEST PROJECTE ES MANTINDRÀ LA UBICACIÓ DELS ELEMENTS DEL DIPÒSIT,
(PAS DE LA TUBERIA, COMPTADOR I AIXETA) ENCARA QUE ES SUBSTITUIRAN PER UNS DE NOUS.



FOTOGRAFIES ESTAT ACTUAL



LLEENDA

	COMPTADOR D'AIGUA
	AIXETA
	EIX TUBERIA
	SENTIT DE LES AIGÜES
	P1 - VENTOSA TRIFUNCIONAL (DN50 PN40)
	VC - VÀLVULA DE COMPORTA

PROJECTE
OBRES DE MILLORA DE LES INSTAL·LACIONS
DE FONTS CALDES

EMPLAÇAMENT
FONTS CALDES (CAMÍ D'ODÈN)
25283 - LLADURS

TITULAR
 AJUNTAMENT DE SOLSONA

PLÀNOL
DIPÒSIT LA SALADA
Estat actual i Proposta

DATA Abril, 2014	ESCALA vàries
---------------------	------------------

REF. 1069-SOL-13	NÚM. 06
---------------------	------------

TÈCNIC

TKM
ENERGIA I CONSTRUCCIÓ

JORDI RUIZ GUITART
Enginyer Tècnic d'Obres Públiques - Col·legiat n° 9.666